

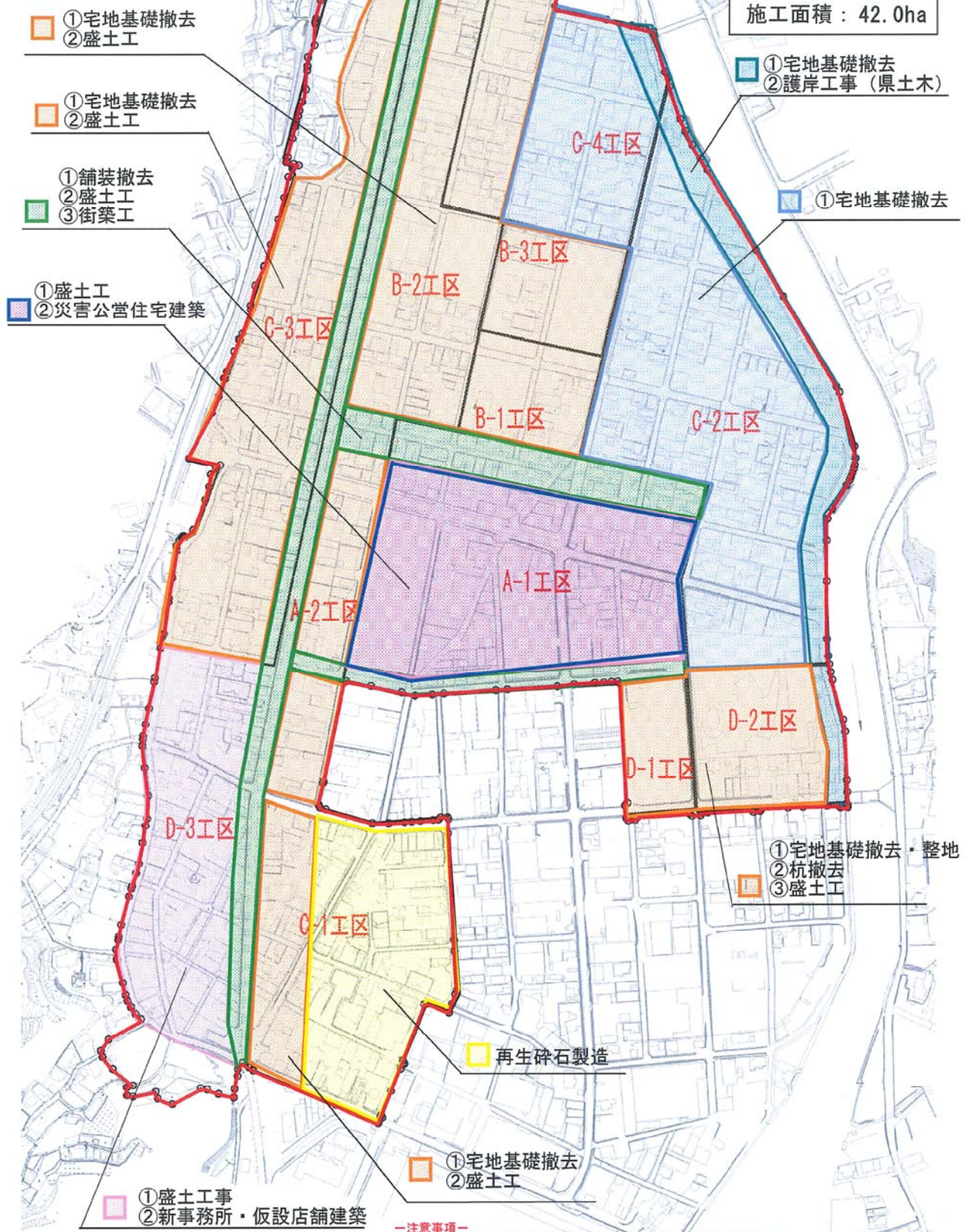
# 平成26年度 鹿折地区工事計画図 (平成26年4月～平成27年3月)

平成26年度における工事の計画(予定)は、下記の通りです。

(H26年4月3日作成)

## 鹿折地区

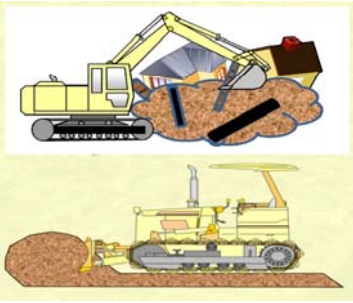
施工面積：42.0ha



—注意事項—  
 ※上記施工状況は他企業者との調整により変更される可能性があります。  
 ※天候等の影響により、実施時期に変更が生じる場合があります。  
 ※早期入居時期実現の為、上下水道の整備は、引渡し後、建物建築と同時施工になる可能性があります。  
 ※施工範囲内におきましても、建物撤去は移転補償契約後に実施します。

# 工事の流れと盛土の高さについて

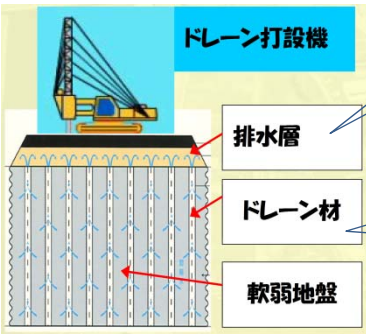
I  
構造物基礎解体・整地



これからのまちづくりに支障となる住宅基礎や杭、既存の水道管・下水管・ガス管等を撤去します。



II  
軟弱地盤改良工



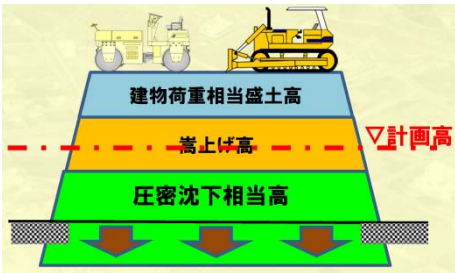
透水性の高い  
砕石等の層

ヤシの実の殻の  
外皮などをロー  
プ状にしたもの

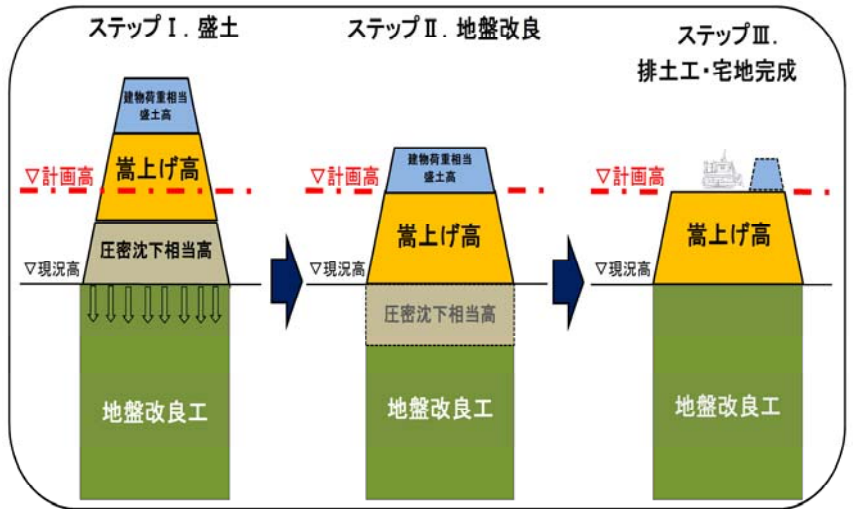
基礎地盤を強固なものにするため、ドレーン材を伝わって上昇してくる地下水を排水して、軟弱地盤の圧密沈下を促進します。



III  
盛土工



盛土材を気仙沼市の防災集団移転促進事業地区等より運搬し、かさ上げ盛土を行います。圧密沈下相当分の沈下を確認し、建物荷重相当の盛土を排出します。



IV  
インフラ整備工



生活に必要な上水道、下水道、ガス管等を整備します。

V  
街築工



周辺の道路や歩道を整備します。

